

---

**BALDINTZA-AGIRIA, VISESAK (VIVIENDA Y SUELO DE EUSKADI, S. A.- EUSKADIKO ETXEBIZITZA ETA LURRA EA) ENKANTE-SISTEMA BIDEZ TRASTELEKUA DUTEN 4 GARAJE-PLAZA JABETZA OSOAN ADJUDIKATZEKO, ZORROZAURREKO DB2 PARTZELAN (Ballets de Oleta 8-10 kalea), BILBO UDALERRIAN**

---

**LEHENENGOA. - XEDEA**

Agiri honen helburua da “Vivienda y Suelo de Euskadi, S.A./Euskadiko Etxebizitza eta Lurra, E.A. (Visesa)” sozietate publikoak notario aurrean egingo duen enkantea arautuko duten baldintzak zehaztea. Enkantea deitu da **ETXEBIZITZARI LOTUTA EZ DAUDEN 4 GARAJE-PLAZA LIBRE ETA TRASTELEKU** adjudikatzeko; **PLAZAK ETA TRASTELEKUAK BILBOKO Zorrozaurre auzoko BALLETS DE OLAETA 8-10 KALEAN SUSTATZEN ARI DIRA** eta deialdi honen I. eta III. eranskinetan zehaztuta daude.

**BIGARRENA. - LIZITAZIOAREN PREZIO TIPOA**

Lizitazioaren prezio tipoa I. eranskinean zehaztutakoa da, enkantean aterako diren trastelekua duten 4 garaje-plazetako bakoitzerako, eta hortik beherako proposamenak automatikoki baztertuko dira.

**HIRUGARRENA. - GAITASUNA**

Pertsona fisikoek soilik aurkez ditzakete eskaintzak.

Lizitatzailerek beren izenean eta eskubidean lehia daitezke, edo horretarako notario-ahalordea eskuratu duen beste pertsona batek ordezkatuta.

**LAUGARRENA. - PROPOSAMENAK AURKEZTEKO TOKIA, MODUA ETA EPEA**

**TOKIA:** Proposamenak eskura aurkeztu behar dira, notarioaren bulegoan:

- **Bilbon:** Juan Benguria Cortabitarte jaunaren notariotza, Bilboko Gran Vía, 31 – 3º solairuan.
- Orduategia: Goizez: **Astelehenetik ostiralera**, 09:00etatik 13:30etara,  
Arratsaldez: **Azketehenetik ostegunera** 16:00etatik 18:00etara.

**EPEA:** Astelehenetik ostiralera, **2025eko martxoaren 24tik 2025eko apirilaren 7ko 18:00ak arte.**

**MODUA:** Itxita entregatu beharko dira bi gutun-azal, eta honako hau izango da titulua: “PROPOSAMENA, BILBOKO BALLETS DE OLAETA 8-10 KALEKO TRASTELEKUA DUEN GARAJE-PLAZA BAT (B-094) ADJUDIKATZEKO ENKANTEAN PARTE HARTZEKO” “

“A” gutun-azala, honako azpтитulu honekin: “GAITASUNA”. Dokumentazio hau entregatuko da:

- Lizitatzaillearen edo bere ordezkariaren nortasun-agiri nazionalaren kopia.
- Ahalordetze-eskitura publikoaren fotokopia, betiere ordezkariak jardungo badu.

“B” gutun-azala, honako azpтитulu honekin: “PROPOSAMENA”. Dokumentazio hau entregatuko da:

- I. eranskinean jasotako fidantza-bermea kontuan sartu dela egiaztatzen duen dokumentua.
- II. eranskinaren araberrako proposamena. Bertan, adjudikaziodun suertatzen ez bada, fidantza-bermea itzultzeko entitatea eta kontu-zenbakia adierazi beharko dira.

### **BOSGARRENA. - FIDANTZA (BERMEA)**

Enkantean lehiatu ahal izateko, lizitatzailleek “Vivienda y Suelo de Euskadi , S.A./Euskadiko Etxebizitza eta Lurra, E.A. (Visesa)” sozietatearen izenean dauden kontuetako batean dirua sartu beharko dute; hots, **II. eranskinean adierazitakoa: 200 euro trastelekua duen garajeko.** Kopuru hori eskaintza egingo den garaje eta trastelekurako (unitatea) lizitazioaren prezio tipoaren fidantza edo berme kontzeptuan ordaindu beharko da, BEZik gabe, eta eskainitako prezio osoa ordainduko dela bermatuko du. Automatikoki baztertuko dira aipatutako diru-sarrerara egin izanaren ziurtagiria aurkezten ez duten eskaintzak.

- Kutxabank ES05 2095 0611 00 9112501872
- Caja Laboral-Euskadiko Kutxa ES93 3035 0012 79 0120062038

**Kontzeptua:** Fidantza trastelekua duen garajea B094

### **SEIGARRENA. - PLIKAK IREKITZEA ETA ADJUDIKATZEA**

**2025eko apirilaren 8an** aipatutako notarioaren aurrean plikak irekiko dira, modu pribatuan. Ekitaldi horretan aurkeztutako dokumentazioa egiaztatuko da eta plikak aurkeztu dituzten pertsonen identitatea eta eskainitako prezioaren notario-akta egingo da, baina ez da adjudikaziorik egingo.

Jarraian, Visesaren egoitza sozialean eskaintza guztien notario-testigantza jaso ondoren, agiri honen I. eranskinean jasotako trastelekua duten garaje-plazak behin-behinean adjudikatuko dira eta hala jakinaraziko da.

Jakinarazpena jaso eta gehienez ere 60 egun balioduneko epean, lizitatzailleak adierazitako moduan, lehiatzeko eskatutako fidantza itzultzeko eskatuko da, lizitatzaille adjudikaziodunaren kasuan izan ezin; izan ere, azken hori eskritura publikoko salerosketa-kontratua sinatu arte gordeko da.

## **ZAZPIGARRENA. - ADJUDIKATZEKO ARAUAK**

Adjudikazioa honako arau hauen arabera izango da:

**A) Baztertuko dira prezio tipoa estaltzen ez duten, ereduarekin bat egiten ez duten edo fidantza ordaintzearen eta Agiri honetan eskatutako dokumentazioa entregatu izanaren ziurtagiria atxiki ez duten proposamenak.**

**B) Visesak behin-behinean adjudikatu dizkio garaje-plaza trasteleku bakoitza lizitazioaren prezio tipoa gainditzen duen eta prezioetatik altuena (unitate-prezioa: garaje + trastelekua) eskaintzen duen hautagaiari.**

**C) Baldintza ekonomikoetako berdinketak behin betiko zozketa bidez ebatziko dira, eta zozketa hori Visesaren egoitza sozialean egingo da.**

**D) Ez da baimenduko errematea hirugarrenei lagatzea.**

**E) Trastelekua duten garaje-plaza guztietarako eskaintza aurkeztu ahal izango da; hala ere, horietako bakoitzean aurkeztutako eskaintza merkeena bada ere, **bakarra erosi ahalko da, eta ezingo da garaje-plaza baten baino gehiagoren titular edo titularkide izan.****

**F) Eskaintza bakarra pertsona eta/edo familia-unitate bakoitzeko (ezkondutako edo izatezko bikoteak) eta trastelekua duen garaje-plaza bakoitzeko. Irabazpidezko ondasunen eraentzan edo ondasunen banantze-eraentzan ezkondutakoek, baita izatezko bikoteek ere, bi bikotekideen datuak adierazi beharko dituzte eskaeran(\*).**

**G) Trastelekua duen garaje-plazaren titularrak izango diren pertsonak proposamen ekonomikoan jasota daudenak izango dira (II. ERANSKINA).**

**H) Eskaintza ekonomikoa BEZik gabe egingo da. BEZa (% 21) trastelekua duen garajea salerosteko unean ordainduko da. Sustapenean etxebizitza babestua erosiko dutenen kasuan, etxebizitzaren erosketa-eskriturarekin batera garajearen eta trastelekuaren eskritura egiten bada, % 10 aplikatuko da.**

l) Onuradunak soilik **pertsona fisikoak** izan daitezke.

## **ZORTZIGARRENA. - ESKRITURA SINATZEA ETA PREZIOA ORDAINTZEA**

Visesak adjudikazioa jakinaraziko dio pertsona edo familia-unitate interesdunari posta ziurtatu bidez, hartu-agiri bidez edo korreo ziurtatu bidez. Bertan, dagokion salerosketa-kontratu pribatua sinatzeko eguna eta ordua zehaztuko dira, eta orduan ordaindu beharko dira 3.000 € gehi BEZa, aurrerakin edo seinale gisa. Adjudikazio hori Eskritura Publiko egingo da Bizkaiko Etxebizitza Lurralde Ordezkaritzak salerosketa-kontratua ikus-onetsi eta 3 hilabetera.

Salerosketako Eskritura Publikoa sinatzean, trastelekua duen garaje-plazaren lizitaziorako gainerako prezioa ordainduko da, gehi dagokion BEZa.

Fidantza (bermea) lizitazioaren prezioetik kenduko da salerosketa-kontratua sinatzen den unean.

Garaje-plaza eta trastelekua salerostetik eratorritako gastu oro (zergak, erregistro-gastuak, etab.) erosten duen aldeak/adjudikaziodunak ordainduko du. Plusbalia alde saltzaileak (Visesa) ordainduko du.

Visesak **salerosketa-kontratua eta salerosketaren eskritura publikoa soilik aurkeztutako dokumentazioan jasota dagoen/dauden pertsonen/pertsonaren edo familia-unitatearen (\*) alde emango du.**

## **BEDERATZIGARRENA. - SALMENTAREN BALDINTZAK**

Etxebizitza babestuari LOTU GABEKO trastelekua duten garaje-plazen salmentako adjudikazioa; gaur egun eraikitzekeko prozesuan daude eta etxebizitza babestuko EB2-0981/19-LE-000 espedientean jasota, jabetza osoko araubidean eta **errotulazio-unitate eta -zenbaki hauekin identifikatuta: 1 unitatea (31. garajea eta 26. trastelekua); 2 unitatea (32. garajea eta 27. trastelekua); 3 unitatea (33. garajea eta 28. trastelekua) eta 4. unitatea (34. garajea eta 29. trastelekua), Bilboko BALLETS DE OLAETA 8-10 helbidean.** Enkante-sistema bidez adjudikatuko dira eta eskaintza aurkeztean Agiri honen klausula guztiak onartzen dira, erreserbarik gabe, bereziki dagokion salerosketa kontratuan jasoko diren hauek:

Garaje-plazen eta trastelekuen deskribapena, obra berriko eta eraikitzen ari den banaketa horizontalaren eskritura zuzentzeko eskrituraren arabera, 2024ko irailaren 10ean Bilboko Francisco Regalado Marichalar notario jaunaren aurrean sinatuta.

## 1. UNITATEA (31. GARAJEA/26.TRASTELEKUA)

EHUN ETA HOGEITA BAT (121) ZENBAKIKO ELEMENTUA.

**GARAJE LIBREKO PARTZELA, HOGEITA HAMAIKA (31) ZENBAKIAREKIN** *identifikatuta*. SUSTAPEN PRIBATUKO BABES OFIZIALEKO BI BIZITEGI-ERAIKIN INDEPENDENTEK OSATUTAKO ERAIKIN MULTZOKO -2. SOTOAN DAGO. ERAIKIN MULTZOAK HAMAR zenbakia du BALLETS OLAETA kalean eta bi eraikinek BALLETS OLAETA kaleko ZORTZI-A eta ZORTZI-B zenbakiak dituzte.

Hogeita zortzi metro eta berrogeita bost zentimetro karratuko (28,45 m<sup>2</sup>) azalera erabilgarria du. Mugak: iparraldean, 26. trastelekua; hegoaldean, maniobrak egiteko eremua; ekialdean, 32. garaje-partzela; eta mendebaldean, 30. garaje-partzela.

Elementu horri honako kuota hauek esleituko zaizkio: Komunitate orokorrean: % 0,179. Garaje/trastelekuen azpikomunitatean: % 0,686.

EHUN ETA HOGEITA BOST (125) ZENBAKIKO ELEMENTUA.

**TRASTELEKU LIBREA, HOGEITA SEIGARREN (26) ZENBAKIAREKIN** *identifikatuta*. SUSTAPEN PRIBATUKO BABES OFIZIALEKO BI BIZITEGI-ERAIKIN INDEPENDENTEK OSATUTAKO ERAIKIN MULTZOKO -2. SOTOAN DAGO. ERAIKIN MULTZOAK HAMAR zenbakia du BALLETS OLAETA kalean eta bi eraikinek BALLETS OLAETA kaleko ZORTZI-A eta ZORTZI-B zenbakiak dituzte.

Bost metro eta laurogeita sei zentimetro karratuko (5,86 m<sup>2</sup>) azalera erabilgarria du. Mugak: iparraldean, 48. eta 49. garaje-partzela; hegoaldean, 31. garaje-partzela (hortik dauka sarbidea); ekialdean, 27. trastelekua; eta mendebaldean, 25. trastelekua.

Elementu horri honako kuota hauek esleituko zaizkio: Komunitate orokorrean: % 0,037. Garaje/trastelekuen azpikomunitatean: % 0,141.

## 2. UNITATEA (32. GARAJEA/27.TRASTELEKUA)

EHUN ETA HOGEITA BI (122) ZENBAKIKO ELEMENTUA. -

**GARAJE LIBREKO PARTZELA, HOGEITA HAMABI (32) ZENBAKIAREKIN** *identifikatuta*. SUSTAPEN PRIBATUKO BABES OFIZIALEKO BI BIZITEGI-ERAIKIN INDEPENDENTEK OSATUTAKO ERAIKIN MULTZOKO -2. SOTOAN DAGO. ERAIKIN MULTZOAK HAMAR zenbakia du BALLETS OLAETA kalean eta bi eraikinek BALLETS OLAETA kaleko ZORTZI-A eta ZORTZI-B zenbakiak dituzte.

Hogeita zortzi metro eta berrogei zentimetro karratuko (28,40 m<sup>2</sup>) azalera erabilgarria du. Mugak: iparraldean, 27. trastelekua; hegoaldean, maniobrak egiteko eremua; ekialdean, 33. garaje-partzela; eta mendebaldean, 31. garaje-partzela.

Elementu horri honako kuota hauek esleituko zaizkio: Komunitate orokorrean: % 0,179. Garaje/trastelekuen azpikomunitatean: % 0,685.

EHUN ETA HOGEITA SEI (126) ZENBAKIKO ELEMENTUA.

**TRASTELEKU LIBREA, HOGEITA ZAZPI (27) ZENBAKIAREKIN identifikatuta.** SUSTAPEN PRIBATUKO BABES OFIZIALEKO BI BIZITEGI-ERAIKIN INDEPENDENTEK OSATUTAKO ERAIKIN MULTZOKO -2. SOTOAN DAGO. ERAIKIN MULTZOAK HAMAR zenbakia du BALLETS OLAETA kalean eta bi eraikinek BALLETS OLAETA kaleko ZORTZI-A eta ZORTZI-B zenbakiak dituzte.

Hiru metro eta bost zentimetro karratuko (3,05 m<sup>2</sup>) azalera erabilgarria du. Mugak: iparraldean, 47. garaje-partzela; hegoaldean, 32. garaje-partzela (hortik dauka sarbidea); ekialdean, 28. trastelekua; eta mendebaldean, 26. trastelekua.

Elementu horri honako kuota hauek esleituko zaizkio: Komunitate orokorrean: % 0,019. Garaje/trastelekuen azpikomunitatean: % 0,074.

### 3. UNITATEA (33. GARAJEA/28.TRASTELEKUA)

EHUN ETA HOGEITA HIRU (123) ZENBAKIKO ELEMENTUA. -

**GARAJE LIBREKO PARTZELA, HOGEITA HAMAHIRU (33) ZENBAKIAREKIN identifikatuta.** SUSTAPEN PRIBATUKO BABES OFIZIALEKO BI BIZITEGI-ERAIKIN INDEPENDENTEK OSATUTAKO ERAIKIN MULTZOKO -2. SOTOAN DAGO. ERAIKIN MULTZOAK HAMAR zenbakia du BALLETS OLAETA kalean eta bi eraikinek BALLETS OLAETA kaleko ZORTZI-A eta ZORTZI-B zenbakiak dituzte.

Hogeita zortzi metro eta berrogeita bost zentimetro karratuko (28,45 m<sup>2</sup>) azalera erabilgarria du. Mugak: iparraldean, 28. trastelekua; hegoaldean, maniobrak egiteko eremua; ekialdean, 34. garaje-partzela; eta mendebaldean, 32. garaje-partzela.

Elementu horri honako kuota hauek esleituko zaizkio: Komunitate orokorrean: % 0,179. Garaje/trastelekuen azpikomunitatean: % 0,686.

EHUN ETA HOGEITA ZAZPI (127) ZENBAKIKO ELEMENTUA.

**GARAJE LIBREKO PARTZELA, HOGEITA ZORTZI (28) ZENBAKIAREKIN identifikatuta.** SUSTAPEN PRIBATUKO BABES OFIZIALEKO BI BIZITEGI-ERAIKIN INDEPENDENTEK OSATUTAKO ERAIKIN MULTZOKO -2. SOTOAN DAGO. ERAIKIN MULTZOAK HAMAR zenbakia du BALLETS OLAETA kalean eta bi eraikinek BALLETS OLAETA kaleko ZORTZI-A eta ZORTZI-B zenbakiak dituzte

Hiru metro eta bederatzi zentimetro karratuko (3,09 m<sup>2</sup>) azalera erabilgarria du. Mugak: iparraldean, 46. garaje-partzela; hegoaldean, 33. garaje-partzela (hortik dauka sarbidea); ekialdean, 29. trastelekua; eta mendebaldean, 27. trastelekua.

Elementu horri honako kuota hauek esleituko zaizkio: Komunitate orokorrean: % 0,019. Garaje/trastelekuen azpikomunitatean: % 0,074.

#### 4. UNITATEA (34. GARAJEA/29. TRASTELEKUA)

EHUN ETA HOGEITA LAU (124) ZENBAKIKO ELEMENTUA.

**GARAJE LIBREKO PARTZELA, HOGEITA HAMALAU (34) ZENBAKIAREKIN identifikatuta.** SUSTAPEN PRIBATUKO BABES OFIZIALEKO BI BIZITEGI-ERAIKIN INDEPENDEN TEK OSATUTAKO ERAIKIN MULTZOKO -2. SOTOAN DAGO. ERAIKIN MULTZOAK HAMAR zenbakia du BALLETS OLAETA kalean eta bi eraikinek BALLETS OLAETA kaleko ZORTZI-A eta ZORTZI-B zenbakiak dituzte.

Hogeita zortzi metro eta berrogeita zazpi zentimetro karratuko (28,47 m<sup>2</sup>) azalera erabilgarria du. Mugak: iparraldean, 29. trastelekua; hegoaldean eta ekialdean, maniobrak egiteko eremua; eta mendebaldean 33. garaje-partzela.

Elementu horri honako kuota hauek esleituko zaizkio:

Komunitate orokorrean: % 0,179.

Garaje/trastelekuen azpikomunitatean: % 0,686.

EHUN ETA HOGEITA ZORTZI (128) ZENBAKIKO ELEMENTUA. -

**RASTELEKU LIBREA, HOGEITA BEDERATZI (29) ZENBAKIAREKIN identifikatuta.** SUSTAPEN PRIBATUKO BABES OFIZIALEKO BI BIZITEGI-ERAIKIN INDEPENDEN TEK OSATUTAKO ERAIKIN MULTZOKO -2. SOTOAN DAGO. ERAIKIN MULTZOAK HAMAR zenbakia du BALLETS OLAETA kalean eta bi eraikinek BALLETS OLAETA kaleko ZORTZI-A eta ZORTZI-B zenbakiak dituzte.

Hiru metro eta bi zentimetro karratuko (3,02 m<sup>2</sup>) azalera erabilgarria du. Mugak: iparraldean, 46. garaje-partzela; hegoaldean, 34. garaje-partzela (hortik dauka sarbidea); ekialdean, 28. trastelekua; eta mendebaldean, maniobrak egiteko eremua.

Elementu horri honako kuota hauek esleituko zaizkio:

Komunitate orokorrean: % 0,019.

Garaje/trastelekuen azpikomunitatean: % 0,073.

#### **BAIMENAK ETA ZORTASUNAK:**

Trasteleku "libreen" titularren aldeko pertsonen bide-zortasuna:

- HOGEITA SEI (26) zenbakidun trastelekua/EHUN ETA HOGEITA BOST (125) zenbakidun elementua, HOGEITA HAMA IKA (31) garaje-partzelaren/ EHUN ETA HOGEITA BAT (121) zenbakiko elementuaren bidez.

- HOGEITA ZAZPI (27) zenbakidun trastelekua/EHUN ETA HOGEITA SEI (126) zenbakidun elementua, HOGEITA HAMABI (32) garaje-partzelaren/ EHUN ETA HOGEITA BI (122) zenbakiko elementuaren bidez.

- HOGEITA ZORTZI (28) zenbakidun trastelekua/EHUN ETA HOGEITA ZAZPI (127) zenbakidun elementua, HOGEITA HAMAHIRU (33) garaje-partzelaren/ EHUN ETA HOGEITA HIRU (123) zenbakiko elementuaren bidez.

- HOGEITA BEDERATZI (29) zenbakidun trastelekua/EHUN ETA HOGEITA ZORTZI (128) zenbakidun elementua, HOGEITA HAMALAU (34) garaje-partzelaren/ EHUN ETA HOGEITA LAU (124) zenbakiko elementuaren bidez.



## HAMARGARRENA. - DATUEN BABESA

Vivienda y Suelo de Euskadi SA – Euskadiko Etxebizitza eta Lurra EA (Visesa) enpresan tratatzen ditugun datu pertsonalak zaintzen ditugu, eta datu pertsonalak babesteko indarrean dagoen legedia zorrotasunez betetzen dugu, besteak beste 2016/679 (EB) Erregelamendua, Europako Parlamentuaren eta Kontseiluarena, 2016ko apirilaren 27koa, datu pertsonalen tratamenduari dagokionez pertsona fisikoen babesari eta datu horien zirkulazio askeari buruzko arauak ezartzen dituen eta 95/46/EE Zuzentaraua indargabetzen duena.

Horren arabera, Visesan datu pertsonalen tratamenduari lotutako honako alderdi hauen berri eman nahi dizuegu:

### Nor da zure datu pertsonalen tratamenduaren arduraduna?

**Identitatea:** Visesa

**IFK:** A20306775

**Posta-helbidea:** Gamarrako Atea, 1A, 2. solairua –01013 Vitoria-Gasteiz (Araba)

**Telefono-zk.:** 945 21 40 38

**Helbide elektronikoa:** visesa@visesa.eus

### Datuak babesteko ordezkariekin harremanetan jartzeko datuak:

**Posta-helbidea:** Gamarrako Atea, 1A, 2. solairua –01013 Vitoria-Gasteiz (Araba)

**Telefono-zk.:** 945 21 40 38

**Helbide elektronikoa:** lopd-visesa@visesa.eus

Tratamenduaren xedea: datu pertsonalak erabiliko ditugu Bilboko Ballets de Olaeta 8-10 zenbakian eraikitzen ari diren trastelekua duten 4 garaje libreetako bat adjudikatzeko enkantean parte hartzeko. Halaber, adjudikazioduna bazara, garaje-plazen salerosketa kudeatzeko erabiliko ditugu.

Tratamenduaren legitimazioa: datu pertsonalak tratatzeko legezko oinarria edo oinarri juridikoa enkantean parte hartzeko kontratu aurreko neurriak gauzatzeari dagokio; nolana ere, adjudikazioduna izanez gero, legitimazioa salerosketa kontratua egitea izango da.

Datuen hartzaileak: enkantean parte hartu duten pertsonen datu pertsonalak ez zaizkie hirugarrenei jakinaraziko, Bizkaiko Etxebizitza Lurralde Ordezkaritzari izan ezik, salerosketa kontratua sinatu eta ikus-onetsi behar badu. Era berean, hala badagokio, zerga-administrazioari jakinaraziko zaizkio, lege-eta zerga-betebeharrak bete ditzan, eta Herri Kontuen Euskal Epaitegiari, gure jardura fiskalizatzen duen organoa den aldetik.



Datuak gordetzeko epea: datuak enkantearen epean gordeko ditugu, eta, enkantea egin ondoren, legezko betebeharrak betetzeko behar diren epeetan.

Interesdunen eskubideak: zure datu pertsonaletarako irispidea izateko, zuzentzeko, ezabatzeko, tratamendua mugatzeko, aurka egiteko edo zure datu pertsonalak eramateko eska dezakezu; eskubidea duzu tratamendu automatizatuan soilik oinarritutako erabaki baten objektu ez izateko, profilak egitea barne, bai eta datu pertsonalak transferitzeko eskubidea ere. Horretarako, idatzizko eskaera bat bidali beharko duzu Visesara (Gamarrako Atea 1A, 2. solairua – 01013 Vitoria-Gasteiz, Araba), edo, bestela, mezu elektronikoa bat bidali beharko duzu helbide honetara: [dpo@visesa.eus](mailto:dpo@visesa.eus). Baliteke NANaren kopia bat eskatzea, beharrezkoa izanez gero, zure nortasuna egiaztatzeko.

Zure datu pertsonalak behar bezala tratatu ez ditugula edo zure datuak babesteko eskubideak behar bezala baliatu ez ditugula uste baduzu, erreklamazio bat aurkez dezakezu Datuak Babesteko Euskal Agintaritzan, egoitza elektronikoaren bidez edo zure helbidean (Tomas Zumarraga Dohatsuaren kalea 71, 3. solairua, 01008 Vitoria-Gasteiz).

#### **HAMAIKAGARRENA. - AUZITEGIAK.**

Adjudikaziodunak/adjudikaziodunek berariaz uko egiten dio(te) beren bizitokiko foruari, eta sor daitezkeen gorabeherak eta erreklamazioak ebazteko eskumena duten Bilboko Epaitegi eta Auzitegien mende uzten dute. -----  
-----

## I. ERANSKINA

### ENKANTEKO ELEMENTUAK

<b>KOKAPENA</b>	<b>BILBO, BALLETS DE OLAETA 8 eta 10, SOTOKO 2. SOLAIRUA</b>
<b>ESKURATZEA:</b>	Jabetza osoan
<b>OBRA BERRIAREN ESKRITURA</b>	Eraikuntza fasean dagoen obra berriko eskritura eta ondorengo zuzenketa, Bilboko Francisco Regalado Marichalar notario jaunak sinatuta, 2024ko uztailaren 22an eta 2024ko irailaren 10ean, 765 eta 855 protokolo-zenbakiekin, hurrenez hurren.
<b>BPE ESPEDIENTE ZENBAKIA</b>	EB2-0981/19-LE-000
<b>Gutxi gorabeherako AURREIKUSITAKO ENTREGA:</b>	2025eko 2. HIRUHILEKOA
<b>SALMENTA- SISTEMA:</b>	ENKANTEA

(UNITATE ZK.) GARAJE ZK./TRASTELEKU ZK.	Gutxi gorabeherako m2 erabilgarriak		LIZITAZIOAREN PREZIO TOTALA, ZERGARIK GABE (BEZ).	BERMEA (fidantza)
	Garajea (*)	Trasteleku ua		
<b>(1. unitatea)</b> Garajea - 31 / Trastelekua - 26	28,45 m2u	5,86 m2u	<b>32.607 €</b>	200 €
<b>(2. unitatea)</b> Garajea - 32 / Trastelekua - 27	28,4 m2u	3,05 m2u	<b>28.660 €</b>	200 €
<b>(3. unitatea)</b> Garajea - 33 / Trastelekua - 28	28,45 m2u	3,09 m2u	<b>28.759 €</b>	200 €
<b>(4. unitatea)</b> Garajea - 34 / Trastelekua - 29	28,47 m2u	3,02 m2u	<b>28.679 €</b>	200 €

**(\*) Garajearen azalera barne hartzen du sarbideen zati proportzionala eta errodadura. Elementuen azalera dagokion obra amaierako aktaren eskrituran jasotzen den amaierako azalera egokituko da. Oharra:**

- Informazio grafikoa: [www.visesa.euskadi.eus](http://www.visesa.euskadi.eus)
- Eskaintako zenbatekoari BEZa gehitu beharko zaio (% 21). Sustapenean etxebizitza babestua erosiko dutenen kasuan, etxebizitzaren erosketa-eskriturarekin batera garajearen eta trastelekuaren eskritura egiten bada, % 10 aplikatuko da.

## II. ERANSKINA

### PROPOSAMEN EKONOMIKOA, BILBOKO BALLETS DE OLAETA 8-10 HELBIDEAN TRASTELEKUA DUEN GARAJE-PLAZAREN ENKANTERAKO

ESKATZAILEA(K)			
Izen-abizenak 1 (*)			
NAN - AIZ -		Herritartasuna	
Lanbidea		Egoera zibila	
Izen-abizenak 2			
NAN - AIZ -		Nazionalitatea	
Lanbidea		Egoera zibila	

(\*) Ezkondutako edo izatezko bikoteen kasuan, derrigorrez bi pertsonen datuak idatzi beharko dira.

ORDEZKARIA (**)			
Izen-abizenak			
NAN - AIZ -		Herritartasuna	

(\*\*) Atxikitzen duen botere-eskrituraren arabera.

HARREMANETARAKO DATUAK	
Helbidea	
Udalerrria - PK	
Telefono zk.	
Helbide elektronikoa	

VISESAK BIZKAIA Lurralde-historikoan, BILBOn, duen trastelekua duen garaje-plazaren enkante bidezko adjudikazioaren oinarriak ezartzen dituen Baldintza-agiriaren berri izan dut, aipatutako Agirian eta eranskinetan ezarritako akordio guztiak onartzen ditut eta dagokion fidantza ordaindu ondoren (dokumentu bidez justifikatuta), konpromisoa hartzen dut BEHEAN ADIERAZITAKO **.UNITATEA** (GARAJE-PLAZA ETA TRASTELEKUA) erosteko:

HELBIDEA	UNITATE ZENBAKIA (GARAJE ZK./TRASTELEKU ZK.)	UNITATERAKO eskainitako prezioa, zergarik gabe (1)	BERMEA (fidantza)
BALLETS DE OLAETA 8-10 Bilbo			€

**(1) Zergarik gabe eskainitako prezioa UNITATEAREN guztizko prezioari dagokio (garajea eta trastelekua).**

Adjudikatzeotan, UNITATEAREN elementuetako bakoitza honela baloratuko da:

1 unitatea: % 75 garajearen prezioa eta % 25 trastelekuaren prezioa; 2.-3. eta 4. unitatea: % 85 garajearen prezioa eta % 15 trastelekuaren prezioa.

Adjudikazioduna izatekotan, prezio hori dagokion BEZa aplikatu ondoren eguneratuko da. Adjudikazioduna ez izatekotan, honela itzuliko da fidantza:

Kutxa edo bankua	Kontua (20 zenbaki) IBAN

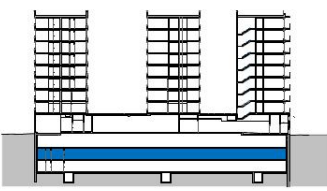
.....(e)n, 2025eko .....aren ..... (e)(a)n

Stua.:	Stua.:
NAN zk.	NAN zk.

### III. ERANSKINA- GARAJE ETA TRASTELEKUEN PLANOAK ETA KOKAPENA- ORIENTAGARRIAK – BALLETS DE OLAETA 8-10 BILBO

120 VIVIENDAS DE PROTECCIÓN OFICIAL DE REGIMEN GENERAL Y ANEJOS.  
ZORROZAURE . BILBAO  
ERREGIMEN OROKORREKO BABES OFIZIALEKO 120 ETXEBIZITZA ETA  
ERAINSKINAK. ZORROZAURE. BILBO.

PROMOCIÓN / PROMOIZIOA: B-94		NºEXP / EB2-0981/19-LE-000		REV.00	NºINT / BAR.ZK.:121
PARCELA	DB2	PARTZELA	SUPERFICIES ÚTILES		
PORTAL nº		ATARI z.k.	BALIAGARRIEN AZALERA		
PLANTA		SOLAIRUA	Estar-Comedor		
VIVIENDA		ETXEBIZITZA	Cocina		
SUPERFICIE ÚTIL		AZALERA ERABILGARRIA	Dormitorio 1		
			Dormitorio 2		
			Dormitorio 3		
			Aseo 1		
			Aseo 2		
			Vestibulo y pasillo		
			SUP. ÚTIL CERRADA		
			Terraza-Tendedero pisable		
			Terraza-Tendedero computable		
			SUP. ÚTIL TOTAL		





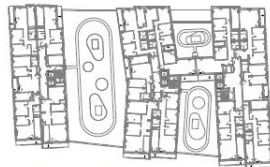
**120 VIVIENDAS DE PROTECCIÓN OFICIAL DE REGIMEN GENERAL Y ANEJOS.  
ZORROZAUURRE . BILBAO**

**ERREGIMEN OROKORREKO BABES OFIZIALEKO 120 ETXEBIZITZA ETA  
ERAINSKINAK. ZORROZAUURRE. BILBO.**

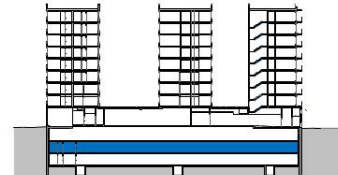
PROMOCIÓN / PROMOZIOA: B-94 NºEXP / EB2-0981/19-LE-000 REV. 00 NºINT / BAR.ZK.:122

PARCELA PORTAL nº	DB2	PARTZELA ATARI zk.	SOLAIRUA	SUPERFICIES ÚTILES BALIAGARRIEN AZALERA	Egongela -Janetela
PLANTA VIVIENDA		SOLAIRUA ETXEBIZITZA	AZALERA ERABILGARRIA	Estar-Comedor	Sukaldea
SUPERFICIE ÚTIL		AZALERA ERABILGARRIA		Cocina	1-Logela
TRASTERO nº	27	TRASTELEKU zk.		Dormitorio 1	2-Logela
UBICACIÓN	5-2	KOKAPENA		Dormitorio 2	3-Logela
SUPERFICIE ÚTIL	3.05 m <sup>2</sup>	AZALERA ERABILGARRIA		Dormitorio 3	1-Bainugela
GARAJE nº	32	GARAJE zk.	KOKAPENA	Aseo 1	2-Bainugela
UBICACIÓN	5-2	KOKAPENA		Aseo 2	Atondo eta pasilua
SUPERFICIE CALIFICACIÓN	28.40 m <sup>2</sup>	KALIFIKAPENA AZALERA		Vestibulo v pasillo	SUP. ÚTIL CERRADA
SUPERFICIE APARCAMIENTO	11.04 m <sup>2</sup>	APARKALEKU AZALERA		Terraza-Tendedero pisable	AZALERA ERABILGARRI ITXITA
				Terraza-Tendedero computable	Zapaltzeko Terraza-Eskitokia
					Neurtzeko Terraza-Eskitokia
				SUP. ÚTIL TOTAL	AZALERA ERABILGARRIA GUZTIRA
				(Zehazki gabe)	(Zehazki gabe)

ETXEBIZITZA SOLAIRUA  
PLANTA VIVIENDA



GARAJEA-TRASTELEKUA. 2-SOTUA  
GARAJE-TRASTERO. PLANTA SÓTANO -2



GARAJEA-TRASTELEKUA. 3-SOTUA  
GARAJE-TRASTERO. PLANTA SÓTANO -3

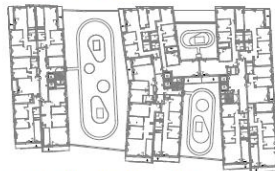


**120 VIVIENDAS DE PROTECCIÓN OFICIAL DE REGIMEN GENERAL Y ANEJOS.**  
**ZORROTZAURRE . BILBAO**  
**ERREGIMEN OROKORREKO BABES OFIZIALEKO 120 ETXEBIZITZA ETA**  
**ERAINSKINAK. ZORROTZAURRE. BILBO.**

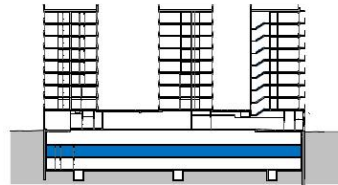


PROMOCIÓN / PROMOZIOA: B-94		NºEXP / EB2-0981/19-LE-000		REV.00	NºINT / BAR.ZK.:123
PARCELA PORTAL nº	DB2	PARTZELA ATARI zk.	SUPERFICIES ÚTILES BALIAGARRIEN AZALERA		
PLANTA VIVIENDA	SOLAIRUA	ETXEBIZITZA	Egongela -Janetela		
SUPERFICIE ÚTIL	AZALERA ERABILGARRIA		Sukaldea		
TRASTERO nº	28	TRASTELEKU zk.	1-Logela		
UBICACIÓN	S-2	KOKAPENA	2-Logela		
SUPERFICIE ÚTIL	3.09 m <sup>2</sup>	AZALERA ERABILGARRIA	3-Logela		
GARAJE nº	33	GARAJE zk.	1-Bainugela		
UBICACIÓN	S-2	KOKAPENA	2-Bainugela		
SUPERFICIE CALIFICACIÓN	28,45 m <sup>2</sup>	KALIFIKAPENA AZALERA	Atondo eta pasilua		
SUPERFICIE APARCAMIENTO	11,04 m <sup>2</sup>	APARKALEKU AZALERA	AZALERA ERABILGARRI ITXITA		
			Zapaltzeko Terraza-Esekitokia		
			Neurtzeko Terraza-Esekitokia		
			SUP.ÚTIL TOTAL		
			AZALERA ERABILGARRIA GUZTIRA		

ETXEBIZITZA SOLAIRUA  
PLANTA VIVIENDA



GARAJEA-TRASTELEKUA. 2-SOTUA  
GARAJE-TRASTERO. PLANTA SÓTANO -2



GARAJEA-TRASTELEKUA. 3-SOTUA  
GARAJE-TRASTERO. PLANTA SÓTANO -3

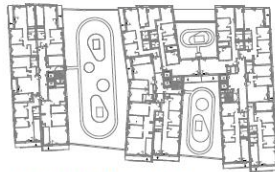




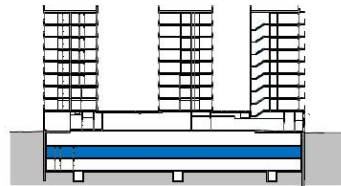
**120 VIVIENDAS DE PROTECCIÓN OFICIAL DE REGIMEN GENERAL Y ANEJOS. ZORROTZAURRE . BILBAO**  
**ERREGIMEN OROKORREKO BABES OFIZIALEKO 120 ETXEBIZITZA ETA ERAINSKINAK. ZORROTZAURRE. BILBO.**

PROMOCIÓN / PROMOZIOA: B-94		NºEXP / EB2-0981/19-LE-000		REV.00	NºINT / BAR.ZK.: 124
PARCELA	DB2	PARTZELA	SUPERFICIES ÚTILES		
PORTAL nº		ATARI zk.	BALIAGARRIEN AZALERA		
PLANTA		SOLAIRUA	Estar-Comedor		
VIVIENDA		ETXEBIZITZA	Cocina		
SUPERFICIE ÚTIL		AZALERA ERABILGARRIA	Dormitorio 1		
			Dormitorio 2		
			Dormitorio 3		
			Aseo 1		
			Aseo 2		
			Vestibulo y pasillo		
			SUP. ÚTIL CERRADA		
			Terraza-Tendedero pisable		
			Terraza-Tendedero computable		
			Terraza-Tendedero computable		
			SUP.ÚTIL TOTAL		
			AZALERA ERABILGARRIA GUZTIRA		
			<small>(Inkluido el área de terraza-tendedero computable)</small>		
			<small>(Inkluido el área de terraza-tendedero computable)</small>		
			<small>(Inkluido el área de terraza-tendedero computable)</small>		

ETXEBIZITZA SOLAIRUA  
PLANTA VIVIENDA



GARAJEA-TRASTELEKUA. 2-SOTUA  
GARAJE-TRASTERO. PLANTA SÓTANO -2



GARAJEA-TRASTELEKUA. 3-SOTUA  
GARAJE-TRASTERO. PLANTA SÓTANO -3

