

**120 VIVIENDAS DE PROTECCIÓN OFICIAL DE REGIMEN GENERAL Y ANEJOS.
ZORROTZAURRE . BILBAO**
**ERREGIMEN OROKORREKO BABES OFIZIALEKO 120 ETXEBIZITZA ETA
ERAINSKINAK. ZORROTZAURRE. BILBO.**



PROMOCIÓN / PROMOZIOA: B-94

NºEXP / EB2-0981/19-LE-000

REV. 00

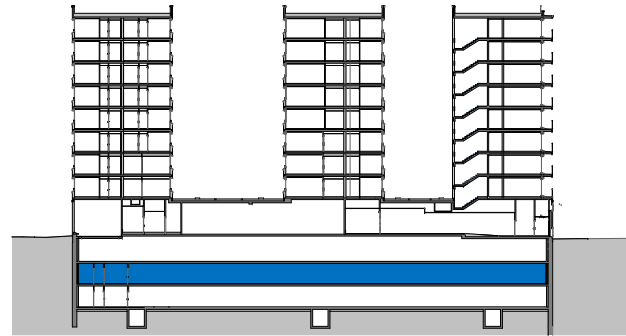
NºINT / BAR.ZK.:121

PARCELA PORTAL nº PLANTA VIVIENDA SUPERFICIE ÚTIL	DB2	PARTZELA ATARI zk. SOLAIRUA ETXEBIZITZA AZALERA ERABILGARRIA	SUPERFICIES ÚTILES BALIAGARRIEN AZALERA
TRASTERO nº UBICACIÓN SUPERFICIE ÚTIL	26 S-2 5.86 m ²	TRASTELEKU zk. KOKAPENA AZALERA ERABILGARRIA	Estar-Comedor Cocina Dormitorio 1 Dormitorio 2 Dormitorio 3 Aseo 1 Aseo 2 Vestíbulo y pasillo SUP. ÚTIL CERRADA Terraza-Tendedero pisable Terraza-Tendedero computable
GARAJE nº UBICACIÓN SUPERFICIE CALIFICACIÓN <small>(Incluida parte proporcional de acceso y rodadura / Errodadura eta sarbidearen zati proporzionala barne.)</small> SUPERFICIE APARCAMIENTO	31 S-2 28.45 m ² 11.04 m ²	GARAJE zk. KOKAPENA KALIFIKAPENA AZALERA APARKALEKU AZALERA	Egongela -Jangela Sukaldea 1-Logela 2-Logela 3-Logela 1-Bainugela 2-Bainugela Atondo eta pasilua AZALERA ERABILGARRI ITXITA Zapaltzeko Terraza-Esekitokia Neurtzeko Terraza-Esekitokia
			SUP.ÚTIL TOTAL <small>(Terrazak y tendedero al 50% con un máximo del 20% de sup.útil cerrada)</small>
			AZALERA ERABILGARRIA GUZTIRA <small>(Terrazak eta esekilekuak %50era azalera erabilgarririk izaten %10 gehienez)</small>

ETXEBIZITZA SOLAIRUA
PLANTA VIVIENDA



GARAJEA-TRASTELEKUA. 2-SOTUA
GARAJE-TRASTERO. PLANTA SÓTANO -2



GARAJEA-TRASTELEKUA. 3-SOTUA
GARAJE-TRASTERO. PLANTA SÓTANO -3

